



Befúvó/elszívó légszelep acélból, sík előlappal típus SVA (RAL9016)

Befúvó/elszívó légszelep állítható tárcsával, sík előlappal.

Alkalmazási terület

- Levegő befúvásra vagy elszívására szellőző rendszerekben

Anyaga

- Acél

Színe

- Fehér, RAL 9016

Kivitel

- Préselt acél ház állítható tárcsával, horganyzott acél szerelőhüvellyel

Beépítés

- Szerelőhüvelyben klipsszel rögzíthető
- Beépítés közvetlenül a kör keresztmetszetű légcsatornába (beépítő kerettel vagy a nélkül)

Tartozékok, kiegészítők

- TR beépítő gyűrű csempe burkolatú felülethez

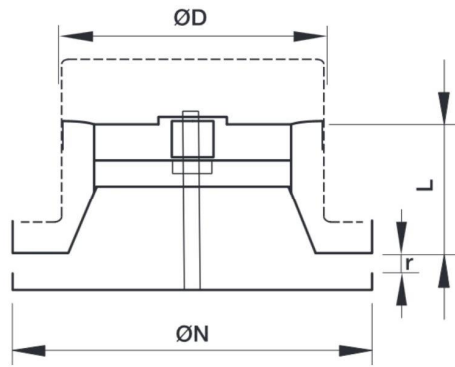
Rendelési példa

SVA, 125

- SVA = Légszelep típusa (szerelőhüvellyel)
- 125 = Csatlakozó átmérő

Kírási szöveg minta

- A befúvó légszelepek állítható tárcsával nagy nyomású rendszerekhez is. Anyaga acél, szerelőhüvellyel együtt szállítva.
- Fehér, RAL 9016
- Cairox típus SVA



Geometriai méretek

	ØD [mm]	ØN [mm]	L [mm]
SVA 80	80	106	60
SVA 100	100	135	60
SVA 125	125	160	60
SVA 150	150	191	60
SVA 160	160	195	60
SVA 200	200	238	63

Gyorskiválasztó táblázat

Qv	SVA	80		100		125		150/160		200		
		r	10 mm	20 mm	10 mm	30 mm	10 mm	30 mm	10 mm	30 mm	10 mm	30 mm
20	Ps		15	7								
	Lth		<0,5	<0,1								
	Lw		21	<10								
40	Ps		50	25								
	Lth		2.70	2								
	Lw		48	31								
50	Ps		75	38	18	10						
	Lth		4	3	1	<0,5						
	Lw		59	41	15	<5						
60	Ps				28	15						
	Lth				1.80	1.10						
	Lw				29	<15						
70	Ps				35	17	20	7				
	Lth				2.50	1.70	2	0.50				
	Lw				34	24	20	<5				
100	Ps						40	18	30			
	Lth						3.50	2	2.70			
	Lw						28	14	29			
150	Ps						80	35	55	20	60	
	Lth						4.70	3.30	3.50	2.30	4.30	
	Lw						41	27	39	17	41	
200	Ps								90	25	>100	18
	Lth								4.30	3	5	3.50
	Lw								46	26	49	19
300	Ps										>200	35
	Lth										>6	4.50
	Lw										>60	31
400	Ps											50
	Lth											5
	Lw											36

Jelmagyarázat

- Q = Légszállítás, m³/h-ban
- Ps = Statikus nyomásvesztés, Pa-ban
- X0.20 = Horizontális vetőtávolság 0.2m/s légsebesség mellett, m-ben
- Lw(A) = Hangteljesítmény szint, dB(A)-ben
- r = 10 mm, 30 mm = Távolság a központi tárcsa és a ház között, mm-ben