

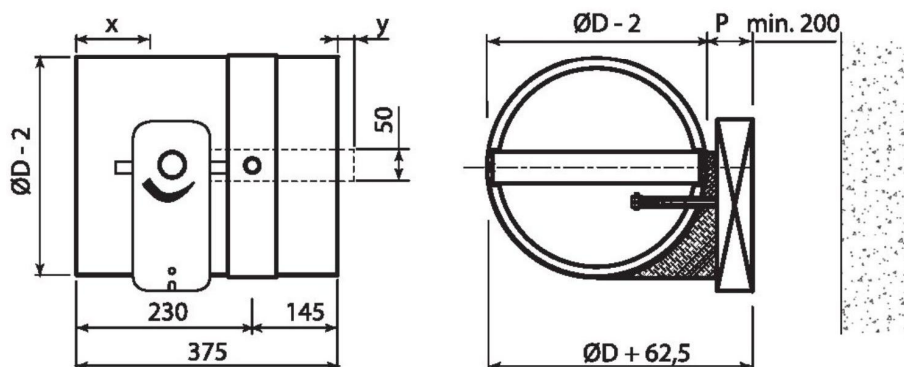


Motoros, kör keresztmetszetű tűzcsappantyú, 230V, 120 perc típus CR2+BFLT/BFNT 230

Motoros mozgatású, kör keresztmetszetű tűzvédelmi csappantyú 2 órás tűzállósággal. Abban az esetben ha a levegő hőmérséklete 72°C fölé ér a termoelektromos olvadóbetét szétold és a csappantyú lezárja a tűz útját. A csappantyú lezárása után egy hőre táguló, tűzálló anyag ún. "párusol" habosodik fel, mely teljes mértékben légtömör és tűzálló tömítést hoz létre, megakadályozva a füst és a tűz továbbterjedését. A ház horganyzott acélból készül. A **CR2 + B(L)FT 230** típusú tűzcsappantyúk **230V-os** motoros mozgatóval és végálláskapcsolóval felszereltek.

Alkalmazási terület

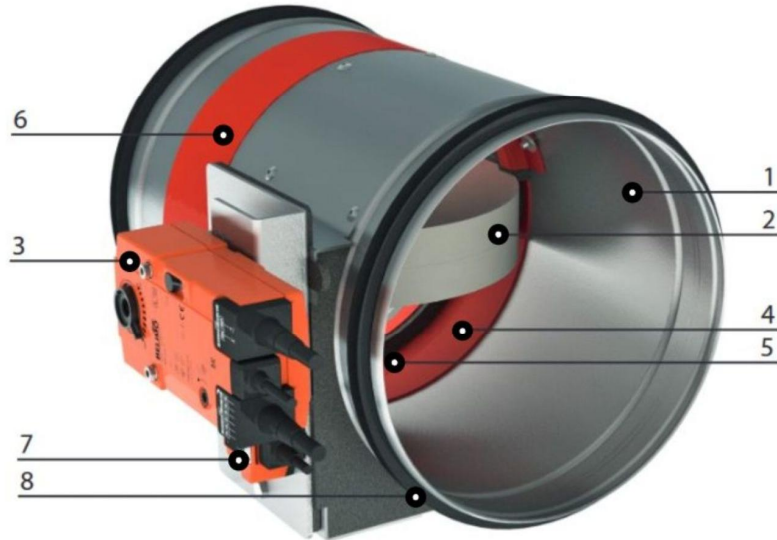
- Tűzszakaszba
- Légtechnikai, szellőző rendszerekben a tűz továbbterjedésének megakadályozásához
- Hőmérsékleti tartomány: -10°C és az olvadó betét kiolvadási hőmérséklet között
- 0-96% páratartalom tartományhoz
- Mérettartomány: Ø355 – Ø630 mm
- CR120 típus használatos Ø100 – Ø315 mm-ig



Geometriai méretek

	P	Q	Z (H<300)	Z (H>=300)	x	y
CR2 + BFLT/BFNT 230	110	210	80	180	=(ØD/2)-263	=(ØD/2)-132

Felépítés



1. Készülék ház
2. Csappantyúlap
3. Működtető mechanizmus
 - kézi visszaállító mechanizmus (opció)
 - végálláskapcsoló
4. Hidegfüst tömítés
5. Csappantyúlap ütköző
6. Beépítés határát jelző szalag
7. Termo-elektromos hőkioldó
8. Gumi tömítőgyűrű

Beépítés

- Beépítési lehetőségek: betonfal, padló, tűzálló vakolat
- Kör keresztmetszetű légcsatorna rendszerekhez
- Tűzjelző-, vagy épületfelügyeleti rendszerbe köthető

Tanúsítás

- NEN6077 / NBN 713-0 0 / EN 1366-2 szabványnak megfelelően
- CE minősített

Tartozékok, kiegészítők

- Tűzvédelmi tömítőmassza, **BP**

Kírási szöveg minta

- Kör keresztmetszetű tűzvédelmi csappantyú légtechnikai rendszerekhez, a tűzszakasz határra építve, a tűz továbbterjedésének megakadályozásához. 120 perces tűzállósággal, az NEN6077 / NBN 713-0 0 / EN 1366-2 szabványi előírásnak megfelelően. Horganyzott acél házzal, PromatectH® lappal, **230V-os** motoros állító mozgatószerkezettel, végálláskapcsolóval, 72 °C-os olvadóbetéttel szállítva.
- **Cairox** típus **CR2 + B(L)FT230**

Gyorskiválasztó táblázat

$\varnothing D$	Ak	v	1	2	3	4	5	6	7	8
200	0.013	Q	113	226	339	452	566	679	792	905
		Vk	2.40	4.90	7.30	9.70	12.20	14.60	17.02	19.40
		Ps	4.50	17.80	40	71	111	160	218	285
		Lw(A)	30	40	46	50	53	56	58	60
250	0.025	Q	177	353	530	707	884	1060	1237	1414
		Vk	1.90	3.90	5.80	7.80	9.70	11.70	13.60	15.50
		Ps	2	10	21	38	59	86	116	152
		Lw(A)	28	38	44	49	52	55	57	59
315	0.047	Q	281	561	842	1122	1403	1683	1964	2244
		Vk	1.70	3.30	5	6.60	8.30	9.90	11.60	13.20
		Ps	1	5	12	21	33	47	64	83
		Lw(A)	27	37	43	47	50	53	55	57
355	0.064	Q	356	713	1069	1425	1782	2138	2494	2851
		Vk	1.50	3.10	4.60	6.20	7.70	9.30	10.80	12.40
		Ps	1	4	9	16	24	35	48	62
		Lw(A)	26	36	42	47	50	52	55	57
400	0.086	Q	452	905	1357	1810	2262	2714	3167	3619
		Vk	1.50	2.90	4.40	5.90	7.30	8.80	10.20	11.70
		Ps	1	3	7	12	18	26	36	46
		Lw(A)	25	36	42	46	49	52	54	56
450	0.114	Q	573	1145	1718	2290	2863	3435	4008	4580
		Vk	1.40	2.80	4.20	5.60	7	8.40	9.80	11.20
		Ps	1	2	5	9	14	20	27	35
		Lw(A)	25	35	41	45	48	51	53	55
500	0.146	Q	707	1414	2121	2827	3534	4241	4948	5655
		Vk	1.30	2.70	4	5.40	6.70	8.10	9.40	10.80
		Ps	0	2	4	7	11	16	21	28
		Lw(A)	24	34	40	45	48	51	53	55
560	0.189	Q	887	1773	2660	3547	4433	5320	6207	7093
		Vk	1.30	2.60	3.90	5.20	6.50	7.80	9.10	10.40
		Ps	0	1	3	5	8	12	16	22
		Lw(A)	24	34	40	44	47	50	52	54
630	0.247	Q	1122	2244	3367	4489	5611	6733	7855	8978
		Vk	1.30	2.50	3.80	5	6.30	7.60	8.80	10.10
		Ps	0	1	2	4	7	10	14	18
		Lw(A)	23	33	39	43	47	49	52	54

Jelmagyarázat

- v = Légsebesség a csővezetékben, m/s-ban
- Q_v = Légszállítás, m³/h-ban
- v_{eff} = Effektív légsebesség a tűzcsappantyún, m/s-ban
- Ps = Statikus nyomásvesztés, Pa-ban
- Lw = Hangteljesítményszint, dB(A)-ben
- Dia = Névleges csatlakozó átmérő, mm-ben